



## Leistungsfähig und benutzerfreundlich

- Uneingeschränkte Einsatzmöglichkeiten mit einer maximalen horizontalen Reichweite von 21,60 m
- Unübertroffene Flexibilität
- Ausgezeichnete Fahreigenschaften auf schwierigem Gelände: 4-Radantrieb und -lenkung, Pendelachse
- Ausgezeichnete Ausfahrzeit auf volle Höhe in 95 Sekunden dank voll proportionaler Steuerung und simultanen Auslegerfunktionen

## Optimierte Wartungsfähigkeit

- Exklusiver und modular gestalteter Arbeitskorb, schnell und einfach zu reparieren
- Leichter Zugang zu allen Komponenten
- Selbstdiagnose-Tool im unteren Bedienpult

## Bestes Sicherheitsgefühl

- Haulotte Activ'Shield™ Bar
- Extrem solider Ausleger





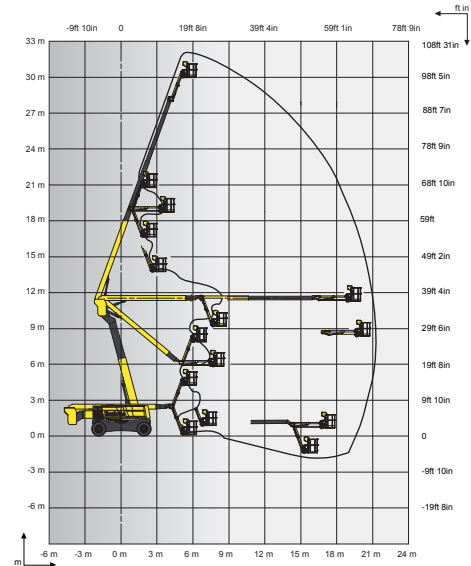
# HA32 RTJ PRO

## GELENKARBEITSBÜHNEN

### TECHNISCHE EIGENSCHAFTEN

### HA32 RTJ PRO

Arbeitshöhe	31.8 m
Plattformhöhe	29.8 m
Maximale Reichweite	21.6 m
Gelenkpunkt	11.35 m
Unter Tage einsetzbar	5.5 m
Maximale Tragfähigkeit	250 kg
<b>F</b> x <b>G</b> Plattformabmessung	2.44 x 0.91 m
<b>A</b> Länge in Grundstellung	11.7 m
<b>H</b> Transportlänge	8.9 m
<b>B</b> Breite	2.53 m
Breite - mit ausgefahrenen Achsen	3.3 m
<b>C</b> Höhe im eingefahrenen Zustand	2.8 m
Transporthöhe	3.75 m
Vertikaler Schwenkbereich Korbarm	140° (+70/-70)
Plattformschwenkbereich	180° (+90/-90)
Schwenkbereich des Oberwagens	360° continuous
Überhang	3.3 m
<b>D</b> Radstand	3.5 m
<b>E</b> Bodenfreiheit	38 cm
Schrägstand	5°
Fahrgeschwindigkeit	0,5 - 5 km/h
Maximale Steigfähigkeit	45 %
Wenderadius - außen erweiterte Achsen	5.74 m
Reifen - schaumgefüllt	445/65-22.5
Motor	TIER 3: Perkins 55.5 kW - 75.4 hp (Europe) / 62.4 kW - 84.9 hp (outside Europe) TIER 4: DEUTZ 55 kW-74 hp
Gesamtgewicht	20 100 kg



### STANDARD AUSSTATTUNG

- Allradlenkung und Antrieb
- Die Pendelachse vorne verbessert die Stabilität auf unebenem Untergrund
- 2 ausschiebende Achsen
- Differentialsperren verbessern die Geländegängigkeit
- Proportionale Steuerungen verbessern den Komfort und die Sicherheit
- 4 simultane Bewegungen für maximale Produktivität
- 250kg (2 Personen) im Arbeitskorb ohne Reichweitenbeschränkung
- Modular aufgebauter, großer Arbeitskorb mit Fallschutzbügel
- Schutzabdeckung des oberen Bedienpult und Werkzeugablage aus solidem Kunststoffmaterial
- 110V / 220 V Stromanschluss in der Arbeitsbühne (Steckdose im Arbeitskorb)
- Sicher bis zu Windgeschwindigkeiten von 60km/h - 37mph
- Akustischer und optischer Alarm bei Schrägstand und Überlast
- Elektrisches Pumpensystem zur Notabsenkung
- 12 V Batterie / elektrisches Überwachungssystem
- Verzurr- und Kranösen
- Betriebsstundenzähler
- Anzeige niedriger Kraftstoffstand (oberes Pult)
- Motorvorglühlung mit Kontrollleuchte
- Arbeitskorbkompensation +/-10°
- Akustisches Fahrsignal
- Rundumkennleuchte
- Einfache Wartung durch ausschwenkbaren Motor
- Haulotte Activ'Shield™ Leiste (für Europa)

### OPTIONEN UND ZUBEHÖR

- Borbeigener 3,5 kW Hydraulikgenerator
- Zugang zum Arbeitskorb über Schwingtüre
- Glashalterungs-Paket
- Röhrenhalterungs-Paket
- Hydraulikölkühler
- Hydrauliköltank und System für warme Länder
- Biologisch abbaubares Hydrauliköl
- Automatisches Überdrehzahlsperrventil (elektrisches Einwegventil, Flammensperre, Funkenflugschutz)
- Kit Kalte Witterung
- Druckluftanschluß im Korb
- Abschießbarer Dieseltankdeckel
- Arbeitsscheinwerfer mit 55 W für Arbeitsbühne
- Haulotte Activ'Shield™ Leiste (außerhalb Europas)

